



COMUNE DI SANT'ANTONIO ABATE  
Città Metropolitana di Napoli  
PIANO URBANISTICO COMUNALE  
(Lr 16/2004 - Drg 214/2011)

PRELIMINARE DI PIANO URBANISTICO COMUNALE

Analisi statistiche

Elaborato C.02

**STAFF UFFICIO TECNICO COMUNALE**  
dott. Ing. Leonardo SORRENTINO  
Dirigente del Settore Tecnico  
dott. Arch. Vincenzo VERDOLIVA  
Responsabile del servizio Urbanistica e Pianificazione  
Geom. Mario SABATINO  
Responsabile del servizio Lavori Pubblici

**GRUPPO DI PROGETTAZIONE PLIC - RTP**  
Prof. Ing. Roberto GERUNDO

Scala varie

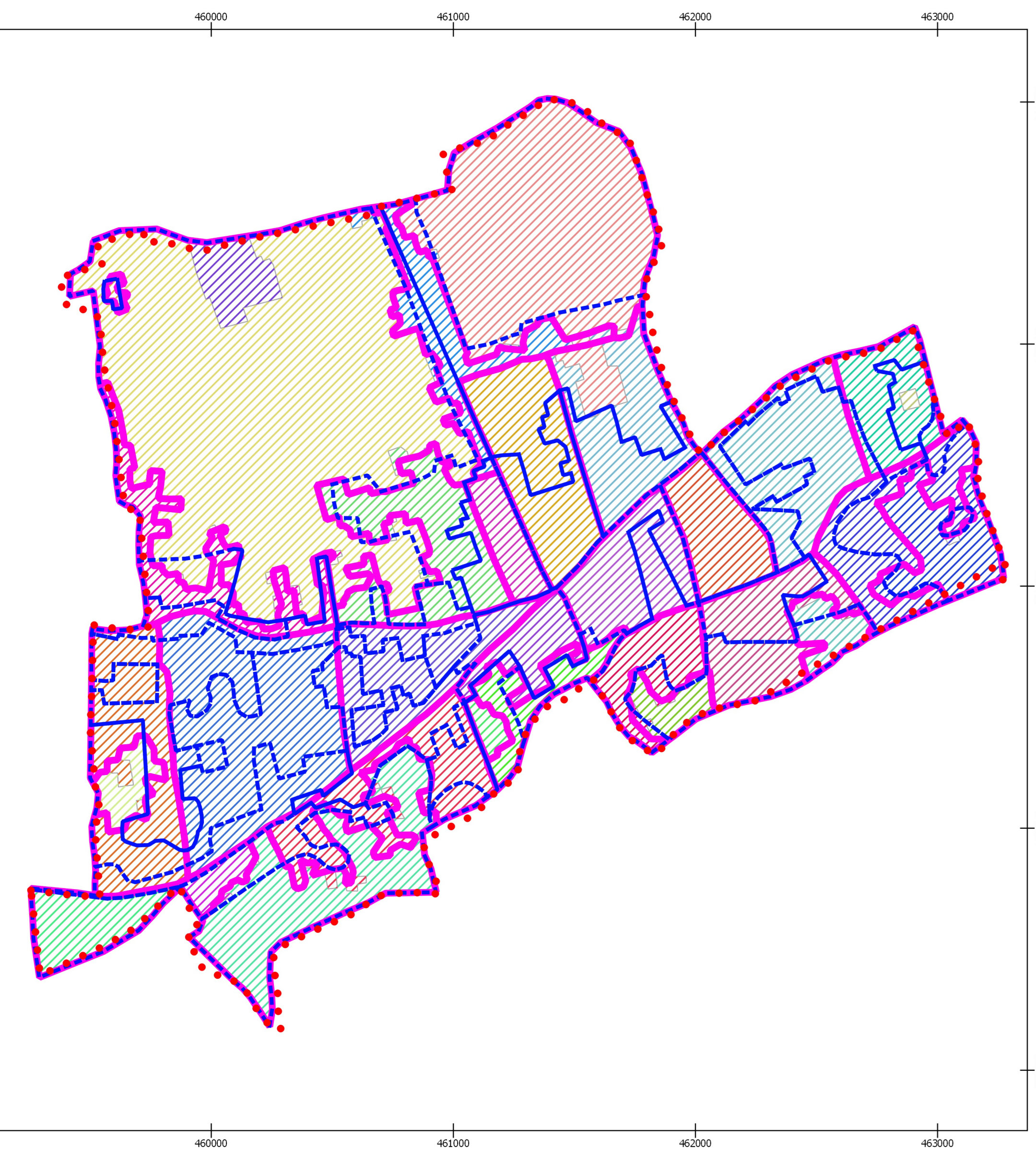
dott. Ing. Carla EBOLI PhD

dott. Ing. Carlo GERUNDO PhD

dicembre 2017

Legenda

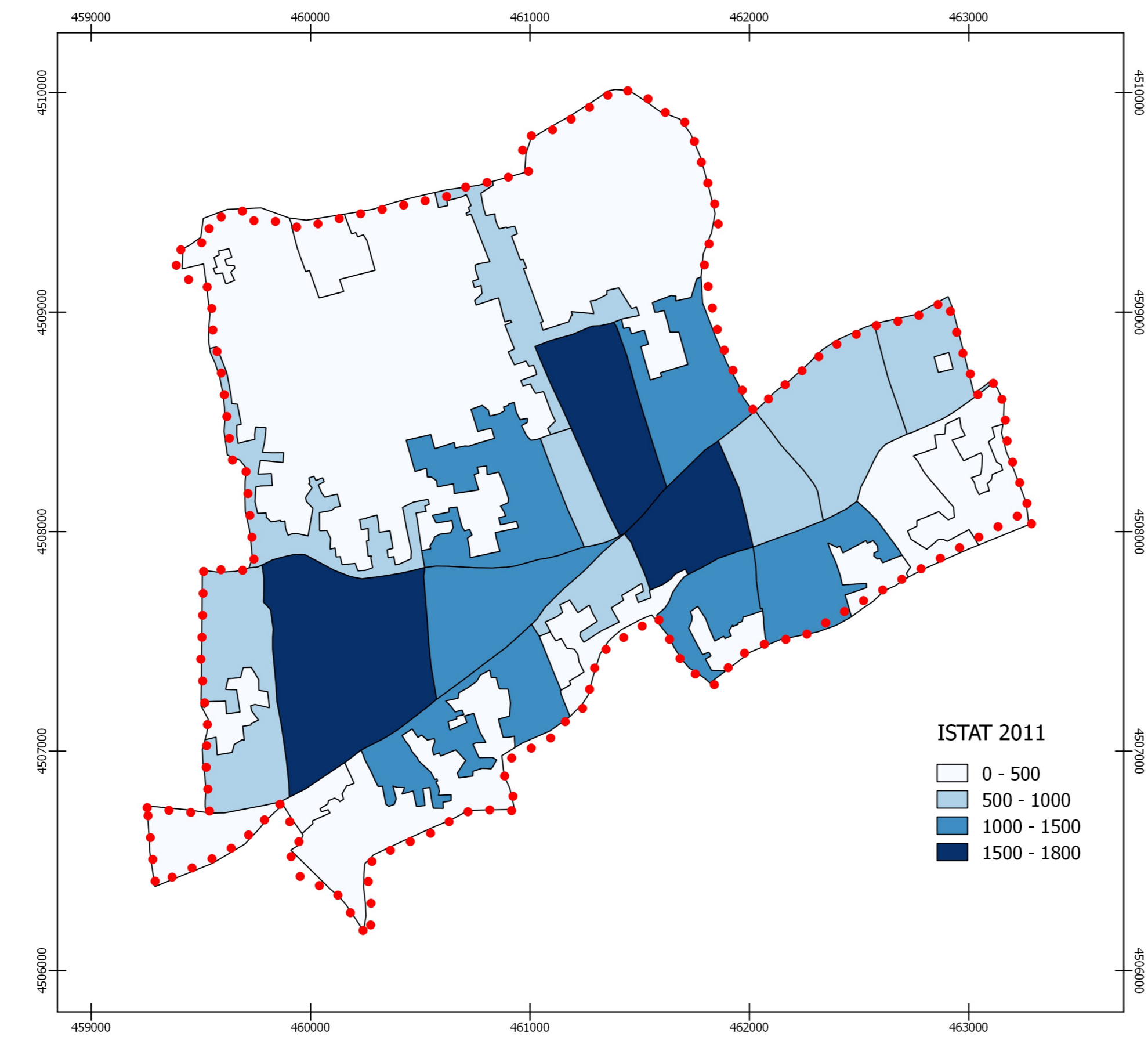
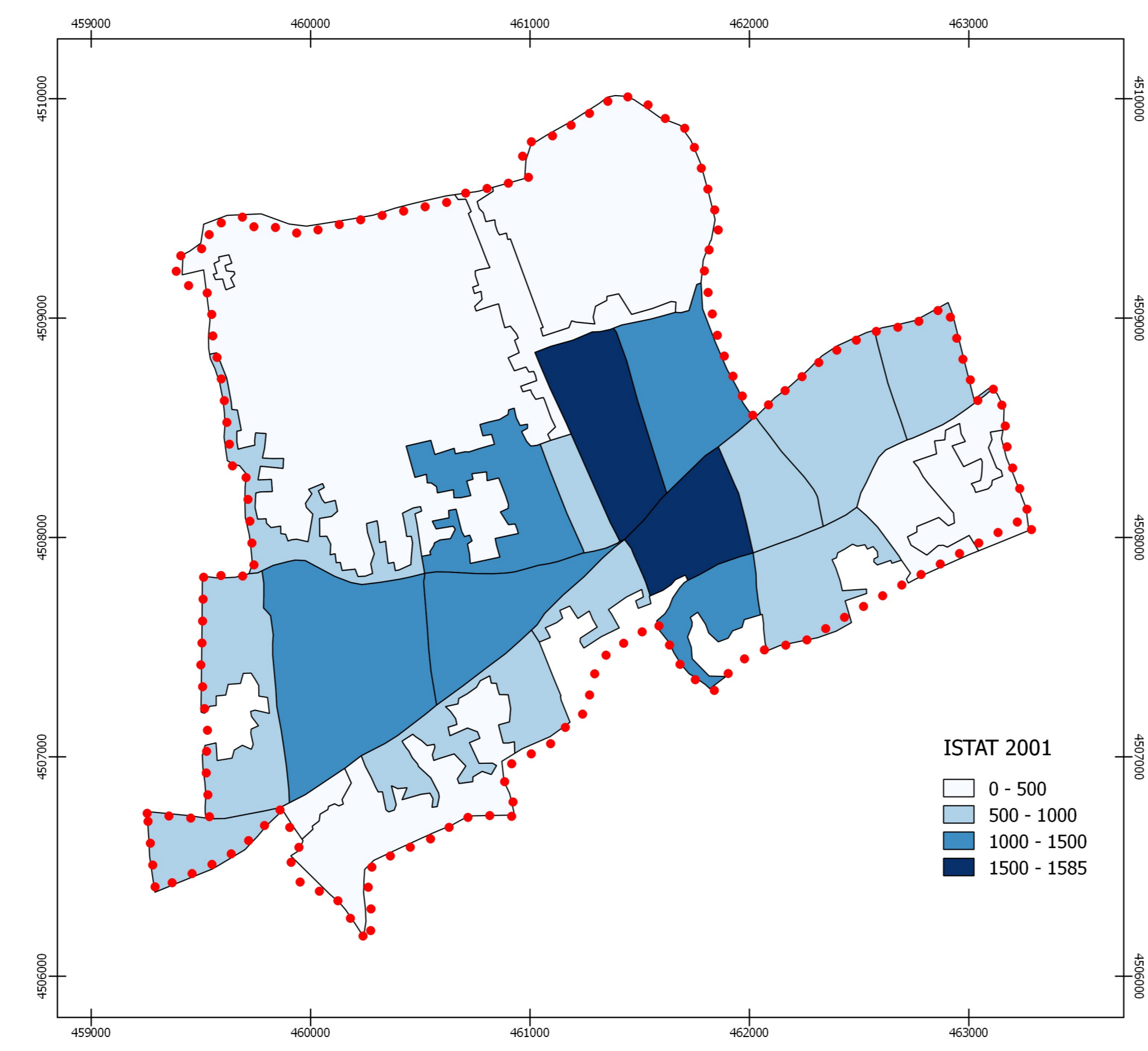
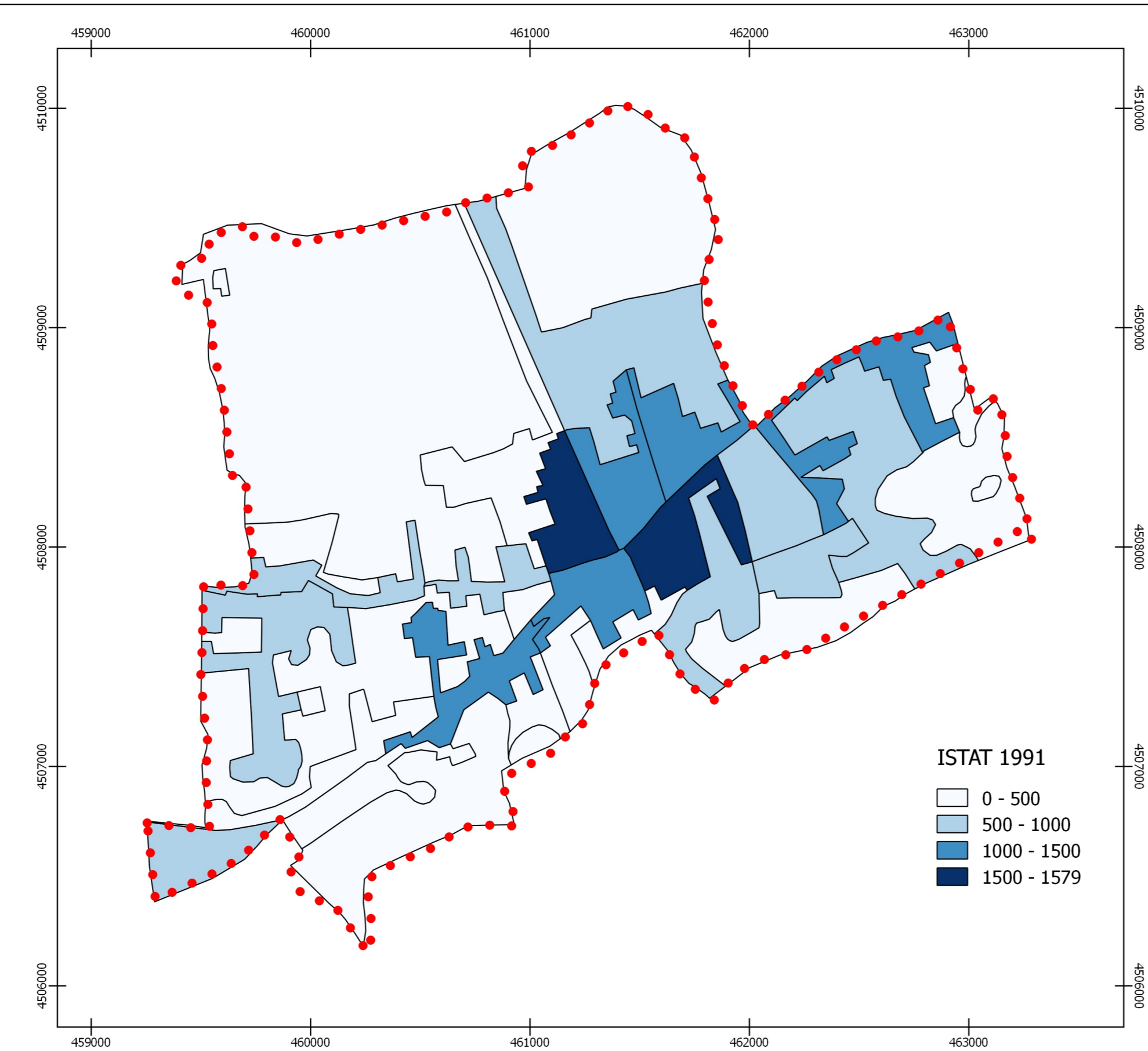
Confine comunale



ISTAT 1991 - sezioni censuarie	14	46
ISTAT 2001 - sezioni censuarie	15	49
ISTAT 2011 - sezioni censuarie	17	50
1	18	51
2	19	52
3	20	53
4	21	54
5	22	55
7	31	56
8	33	57
9	37	sezione fittizia per popolazione senza fissa dimora
12	39	

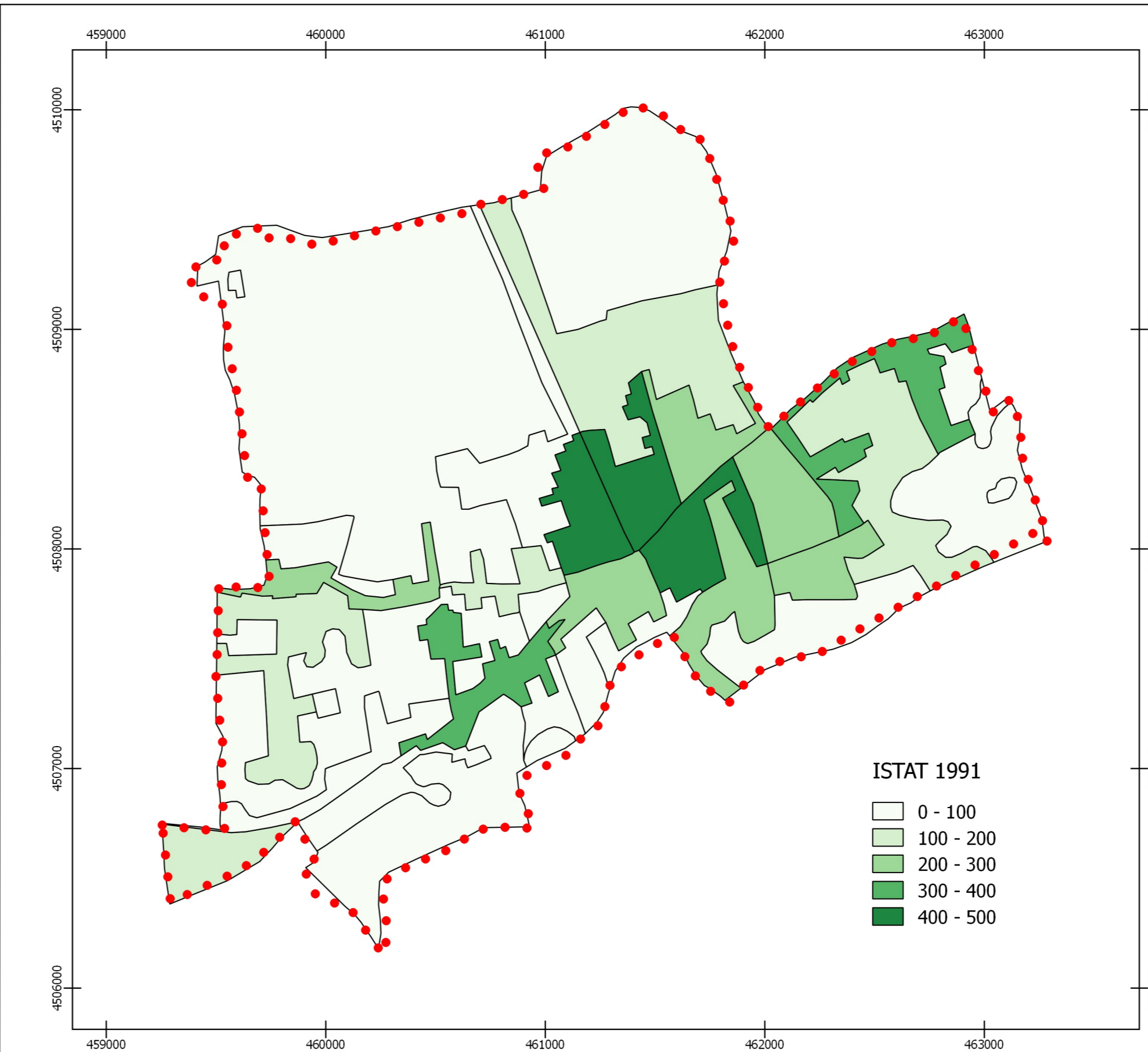
- Sezioni censuarie

scala 1: 15.000



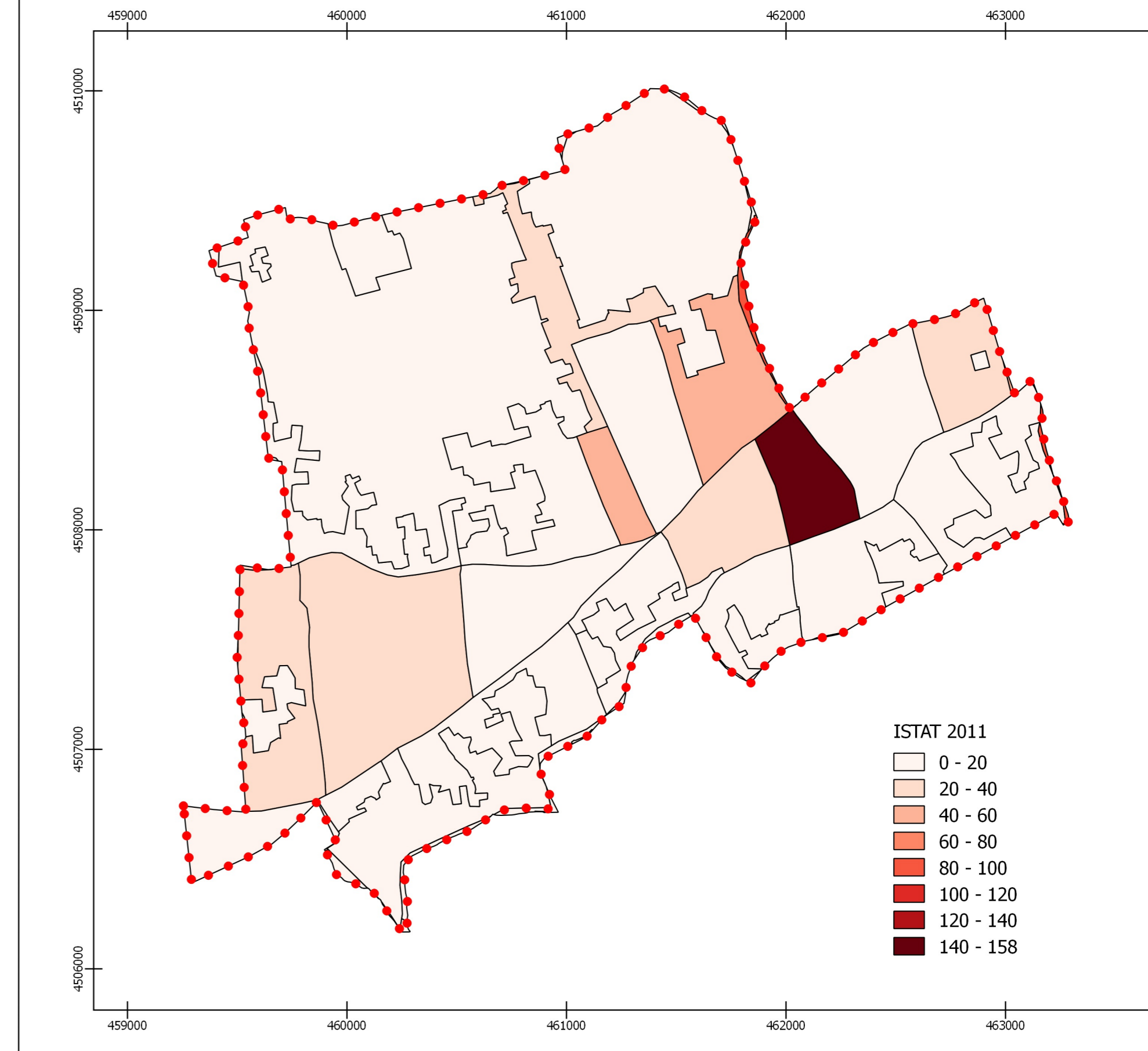
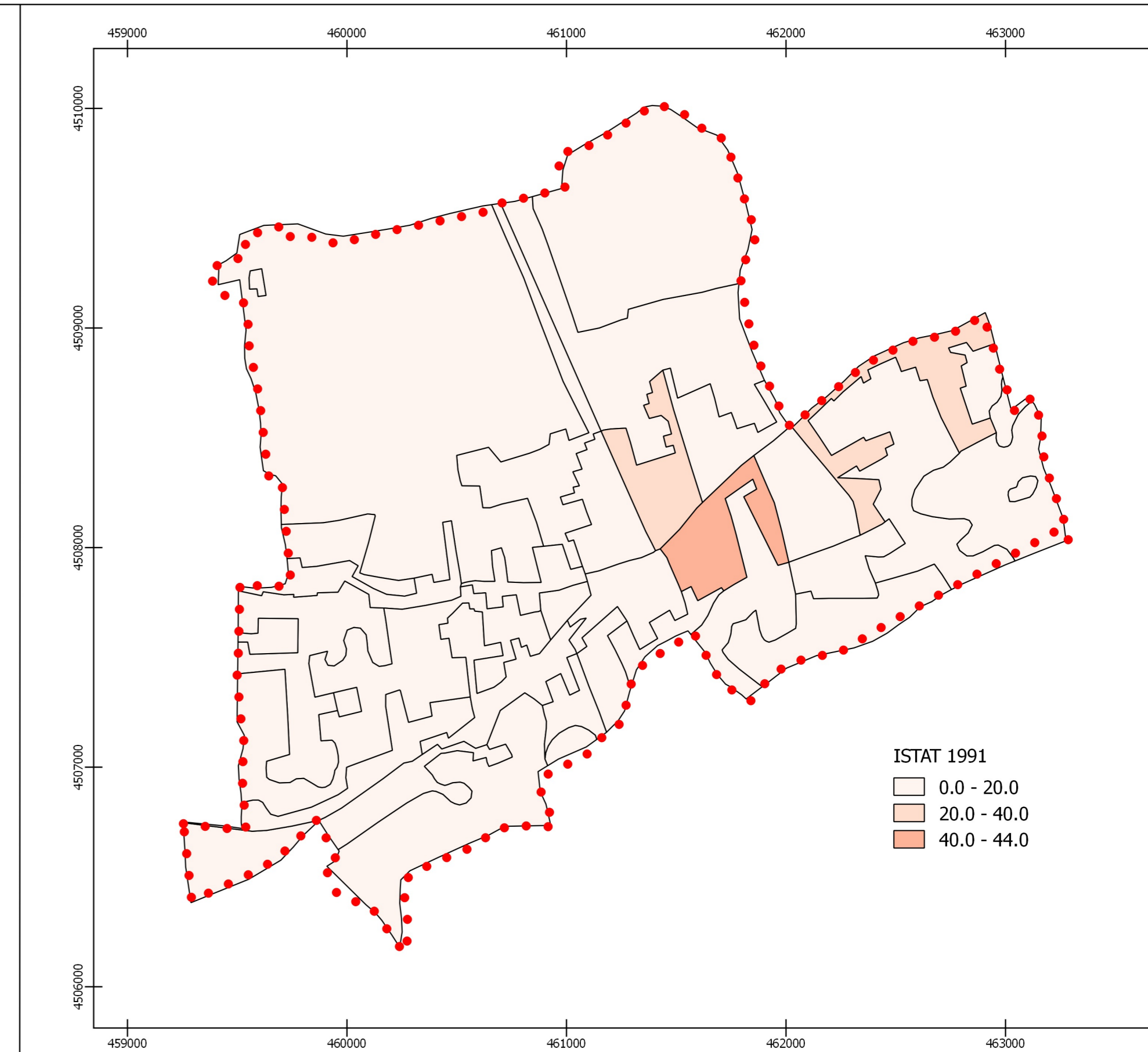
- Popolazione residente per sezione censuaria

scala 1: 20.000



- Famiglie residenti per sezione censuaria

scala 1: 20.000



- Abitazioni vuote per sezione censuaria

scala 1: 20.000