



COMUNE DI SANT'ANTONIO ABATE
Città Metropolitana di Napoli
PIANO URBANISTICO COMUNALE
(Lr 16/2004 - Drg 214/2011)

PIANO OPERATIVO
VERIFICA DI COERENZA

Verifica zonizzazione - Uso agricolo del suolo
classificazione secondo la carta dell'utilizzazione
agricola del suolo redatta dal dott. for. Giuseppe Mancino

Elaborato
L.07

STAFF UFFICIO TECNICO COMUNALE
Ing. Leonardo SORRENTINO
Dirigente del Settore Tecnico
Arch. Vincenzo VERDOLIVA
Responsabile del servizio Urbanistica e Pianificazione
Geom. Mario SABATINO
Responsabile del servizio Lavori Pubblici

GRUPPO DI PROGETTAZIONE PUC - RTP
Prof. Ing. Roberto GERUNDO

Scala 1:5.000

agosto 2018

Legenda

- Confine comunale
- Confine comuni limitrofi
- Principali corsi d'acqua
- Potenziamento della viabilità esistente e nuovi tratti viabilistici
- Verde viabilistico

Zonizzazione

- A1 - Centro storico - edilizia tradizionale e di pregio (art.38 Ptc)
- A2 - Centro storico - tessuto di antico impianto (art.38 Ptc)
- B1 - Insediamenti urbani saturi (art.51 Ptc)
- B2 - Aree di densificazione urbana (art.52 Ptc)
- B3 - Aggregati edilizi in zona agricola (art.77 Ptc)
- D1 - Aree e complessi per insediamenti produttivi di interesse metropolitano e/o sovcomunale (art.55 Ptc)
- D2.1 - Insediamenti produttivi di interesse locale esistenti
- D2.2 - Insediamenti produttivi di interesse locale esistenti in aggregati edilizi in zona agricola (art. 77 Ptc)
- D2.3 - Insediamenti produttivi di interesse locale di progetto (art.67 Ptc)
- D3.1 - Aree produttive a riconversione graduale in ambiti saturi
- D3.2 - Aree produttive a riconversione graduale in ambiti di densificazione
- E1 - Aree agricole interstiziali e periurbane
- E2 - Aree agricole di particolare rilevanza paesaggistica e ambientale (art.47 Ptc)
- E3 - Aree agricole a insediamenti edilizi radi
- F - Impianti tecnologici di interesse sovcomunale (art.57 Ptc)
- Dt - Dotazioni territoriali

esistenti di progetto

- verde attrezzato per il gioco e lo sport
- vv verde di arredo urbano
- vg verde per il gioco e lo sport
- vgp verde per il gioco e lo spor privato
- VG verde per il gioco e lo sport

- attrezzature scolastiche
- sm scuola materna
- se scuola elementare
- sm-se scuola materna ed elementare
- smi scuola media inferiore

- parcheggi
- p parcheggio

- attrezzature di interesse comune
- i1 municipio
- i2 azienda sanitaria locale
- i3 stazione carabinieri
- i4 distributore carburanti
- i5 cimitero
- i6 assistenza sanitaria privata
- i7 polizia municipale
- i8 biblioteca
- i9 area archeologica di Villa Cuomo
- 110 area fiera

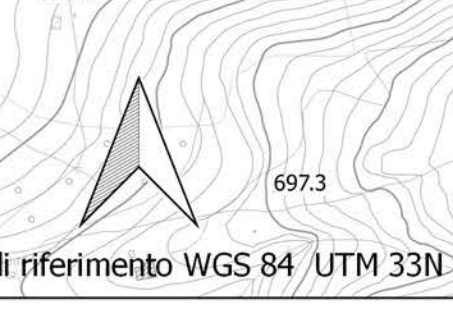
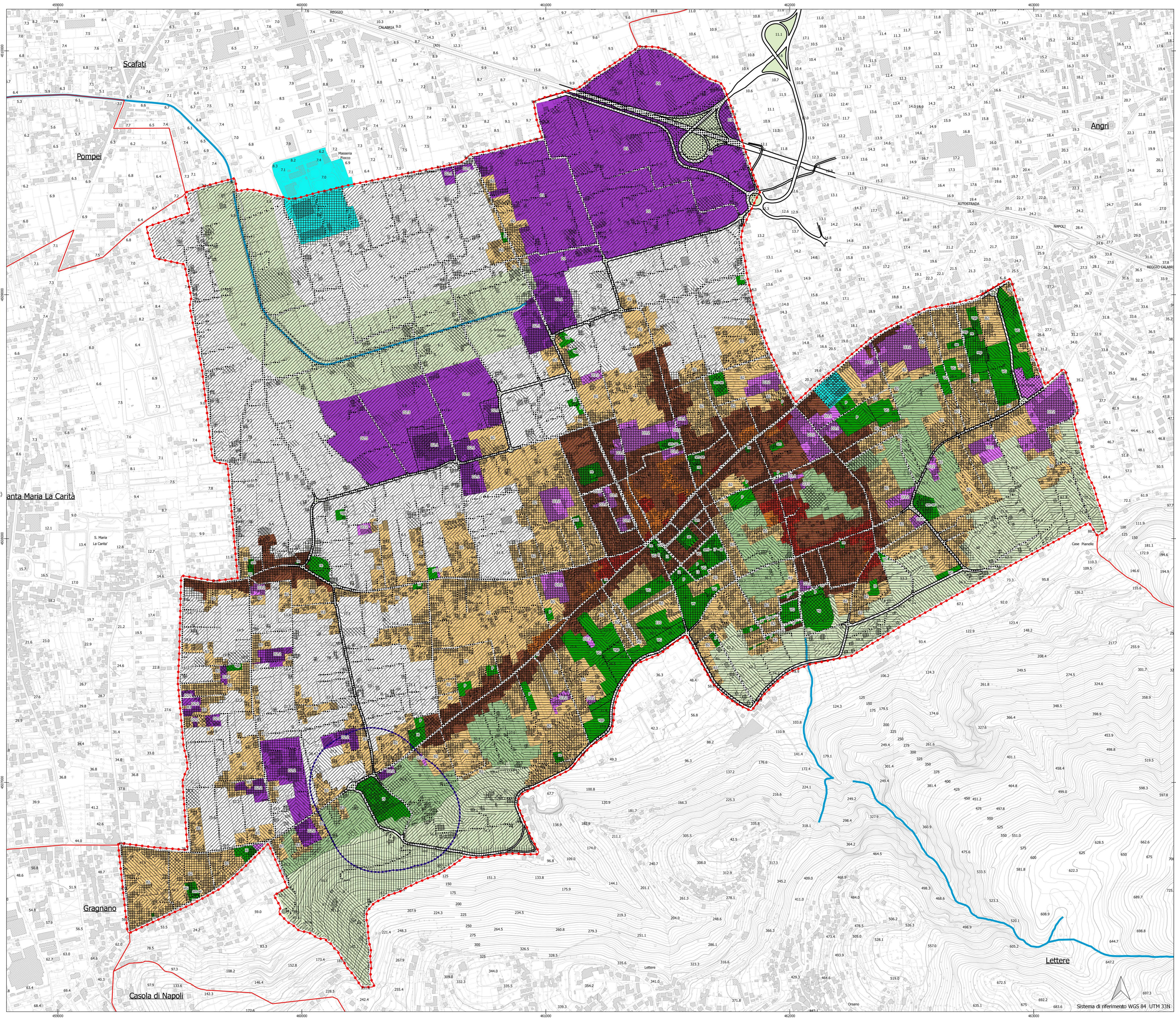
- attrezzature religiose
- re chiesa/convento/santuario/centro parrocchiale
- rep attrezzatura religiosa assistenziale privata

- Zona di rispetto cimiteriale (legge 166/2002)
- Dividende

Uso agricolo del suolo

classificazione secondo la carta dell'utilizzazione agricola del suolo redatta dal dott. for. Giuseppe Mancino

- Sistema dei seminativi
- Sistema delle colture agrarie permanenti
- Sistema delle colture particolari complesse
- Sistema naturale
- Sistema improduttivo
- Sistema urbano
- Sistema dei trasporti



Sistema di riferimento WGS 84 UTM 33N