



COMUNE DI SANT'ANTONIO ABATE
Città Metropolitana di Napoli
PIANO URBANISTICO COMUNALE
(Lr 16/2004 - Drg 214/2011)

PIANO OPERATIVO
PIANIFICAZIONE OPERATIVA

Territorializzazione osservazioni presentate - Zonizzazione

Elaborato M.01 / A
STAFF UFFICIO TECNICO COMUNALE
Ing. Leonardo SORRENTINO
Dirigente del Settore Tecnico
Arch. Vincenzo VERDOLIVA
Responsabile del servizio Urbanistica e Pianificazione
Geom. Mario SABATINO
Responsabile del servizio Lavori Pubblici

GRUPPO DI PROGETTAZIONE PUC - RTP
Prof. Ing. Roberto GERUNDO

Scala 1:2.000
Dott. Ing. Carla EBOLI PhD

gennaio 2019
Dott. Ing. Carlo GERUNDO PhD

Legenda

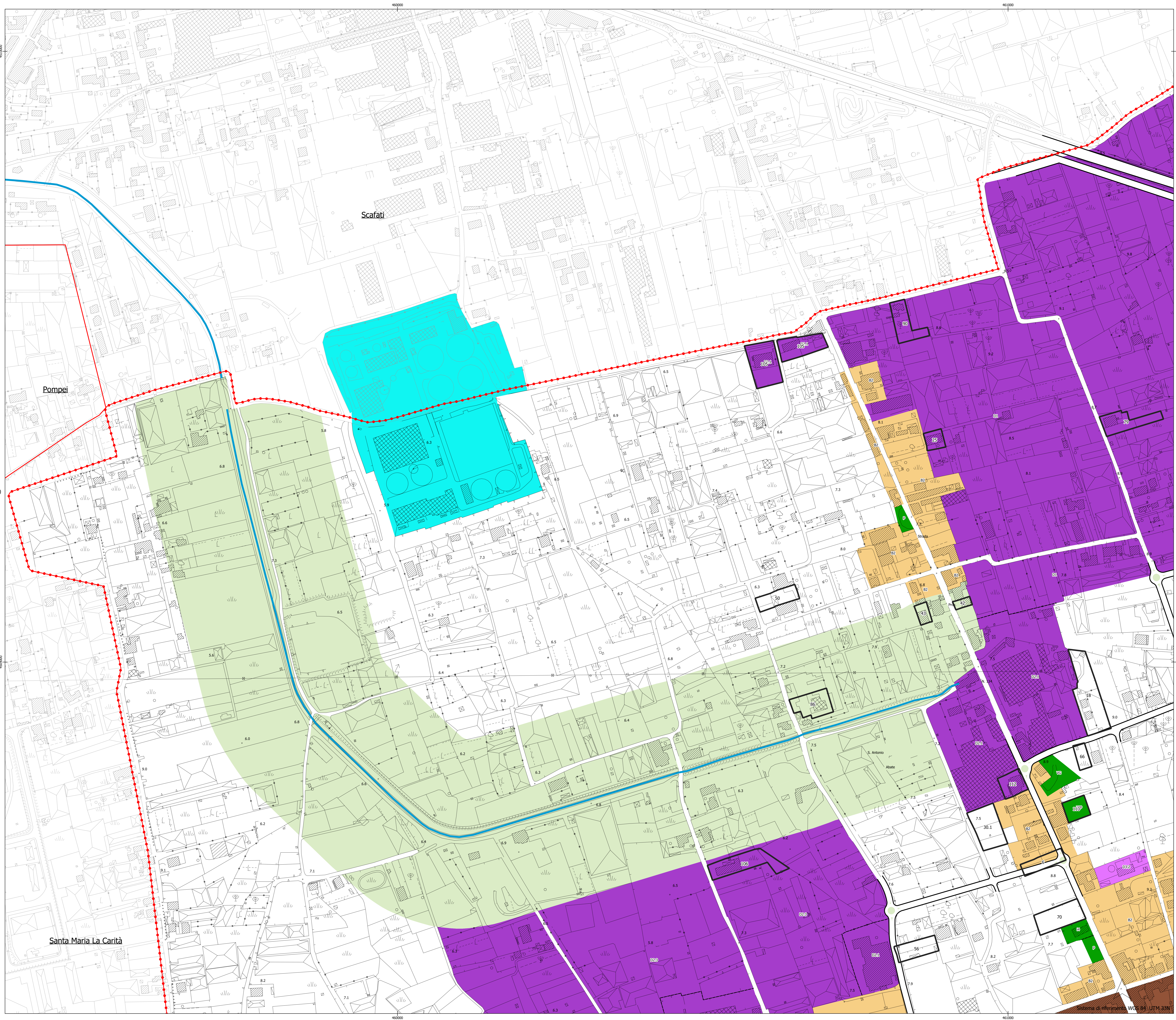
- Confine comunale
 - Confine comuni limitrofi
 - Principali corsi d'acqua
 - Potenziamento della viabilità esistente e nuovi tratti viabilistici
 - Verde viabilistico
- Zonizzazione
- A1 - Centro storico - edilizia tradizionale e di pregio (art.38 Ptc)
 - A2 - Centro storico - tessuto di antico impianto (art.38 Ptc)
 - B1 - Insediamenti urbani saturi (art.51 Ptc)
 - B2 - Aree di densificazione urbana (art.52 Ptc)
 - B3 - Aggregati edilizi in zona agricola (art.77 Ptc)
 - D1 - Aree e complessi per insediamenti produttivi di interesse metropolitano e/o sovracomunale (art.55 Ptc)
 - D2.1 - Insediamenti produttivi di interesse locale esistenti
 - D2.2 - Insediamenti produttivi di interesse locale esistente in aggregati edilizi in zona agricola (art. 77 Ptc)
 - D2.3 - Insediamenti produttivi di interesse locale di progetto (art.67 Ptc)
 - D3.1 - Aree produttive a riconversione graduale in ambiti saturi
 - D3.2 - Aree produttive a riconversione graduale in ambiti di densificazione
 - E1 - Aree agricole interstiziali e periurbane
 - E2 - Aree agricole di particolare rilevanza paesaggistica e ambientale (art.47 Ptc)
 - E3 - Aree agricole a insediamenti edilizi radi
 - F - Impianti tecnologici di interesse sovracomunale (art.57 Ptc)
 - Dt - Dotazioni territoriali

- esistenti di progetto
- vv verde attrezzato per il gioco e lo sport
 - vg verde di arredo urbano
 - vg verde per il gioco e lo sport
 - vpp verde per il gioco e lo spor privato
- attrezzature scolastiche
- sm scuola materna
 - se scuola elementare
 - sm-se scuola materna ed elementare
 - smi scuola media inferiore
- parcheggi
- p parcheggio
- attrezzature di interesse comune
- i1 municipio
 - i2 azienda sanitaria locale
 - i3 stazione carabinieri
 - i4 distributore carburanti
 - i5 cimitero
 - i6 assistenza sanitaria privata
 - i7 polizia municipale
 - i8 biblioteca
 - i9 area archeologica di Villa Cuomo
 - i10 area fiera
- attrezzature religiose
- re chiesa/convento/santuario/centro parrocchiale
 - rep attrezzatura religiosa assistenziale privata

- Zona di rispetto cimiteriale (legge 166/2002)
- Dividende

Osservazioni al Puc adottato con Dgc 189/2018
Alcune osservazioni presentate non sono riportate nel presente elaborato in quanto riferite all'intero territorio comunale o ad ampie porzioni di esso e, pertanto, non territorializzabili.

ID	Prot.	Destinazione richiesta
6	39465	eliminare il tratto di viabilità
18	40492	D2.1
25	40765	B2
30.1	40883	D2.1
42	41023	D2.2
43	41024	D2.2
50	41071	P
56	41085	D2.2 o Ruoc produttive
66	41125	P
70	41139	I4
79	41183	D2.1
86	41227	D2.2
90	41263	B2
105	41290	D2.3
105	41290	D2.3
106	41291	D2.1
110	41308	B2
112	41321	densificazione urbana





COMUNE DI SANT'ANTONIO ABATE
Città Metropolitana di Napoli
PIANO URBANISTICO COMUNALE
(Lr 16/2004 - Drg 214/2011)

PIANO OPERATIVO
PIANIFICAZIONE OPERATIVA
Territorializzazione osservazioni presentate - Zonizzazione

Elaborato
M.01 / B

STAFF UFFICIO TECNICO COMUNALE
Ing. Leonardo SORRENTINO
Dirigente del Settore Tecnico
Arch. Vincenzo VERDOLIVA
Responsabile del servizio Urbanistica e Pianificazione
Geom. Mario SABATINO
Responsabile del servizio Lavori Pubblici

GRUPPO DI PROGETTAZIONE PUC - RTP
Prof. Ing. Roberto GERUNDO

Scala 1:2.000
Dott. Ing. Carla EBOLI PhD

gennaio 2019
Dott. Ing. Carlo GERUNDO PhD

Legenda

- Confine comunale
- Confine comuni limitrofi
- Principali corsi d'acqua
- Potenziamento della viabilità esistente e nuovi tratti viabilistici
- Verde viabilistico

- Zonizzazione
- A1 - Centro storico - edilizia tradizionale e di pregio (art.38 Ptc)
 - A2 - Centro storico - tessuto di antico impianto (art.38 Ptc)
 - B1 - Insediamenti urbani saturi (art.51 Ptc)
 - B2 - Aree di densificazione urbana (art.52 Ptc)
 - B3 - Aggregati edilizi in zona agricola (art.77 Ptc)
 - D1 - Aree e complessi per insediamenti produttivi di interesse metropolitano e/o sovracomunale (art.55 Ptc)
 - D2.1 - Insediamenti produttivi di interesse locale esistenti
 - D2.2 - Insediamenti produttivi di interesse locale esistente in aggregati edilizi in zona agricola (art. 77 Ptc)
 - D2.3 - Insediamenti produttivi di interesse locale di progetto (art.67 Ptc)
 - D3.1 - Aree produttive a riconversione graduale in ambiti saturi
 - D3.2 - Aree produttive a riconversione graduale in ambiti di densificazione
 - E1 - Aree agricole interstiziali e periurbane
 - E2 - Aree agricole di particolare rilevanza paesaggistica e ambientale (art.47 Ptc)
 - E3 - Aree agricole a insediamenti edilizi radi
 - F - Impianti tecnologici di interesse sovracomunale (art.57 Ptc)
 - Ot - Dotazioni territoriali

- esistenti
- vv verde attrezzato per il gioco e lo sport
 - vg verde di arredo urbano
 - vg verde per il gioco e lo sport
 - vgs verde per il gioco e lo sport privato

- attrezzature scolastiche
- sm scuola materna
 - se scuola elementare
 - sm-se scuola materna ed elementare
 - smi scuola media inferiore

- parcheggi
- p parcheggio

- attrezzature di interesse comune
- i1 municipio
 - i2 azienda sanitaria locale
 - i3 stazione carabinieri
 - i4 distributore carburanti
 - i5 cimitero
 - i6 assistenza sanitaria privata
 - i7 polizia municipale
 - i8 biblioteca
 - i9 area archeologica di Villa Cuomo
 - 110 area fiera

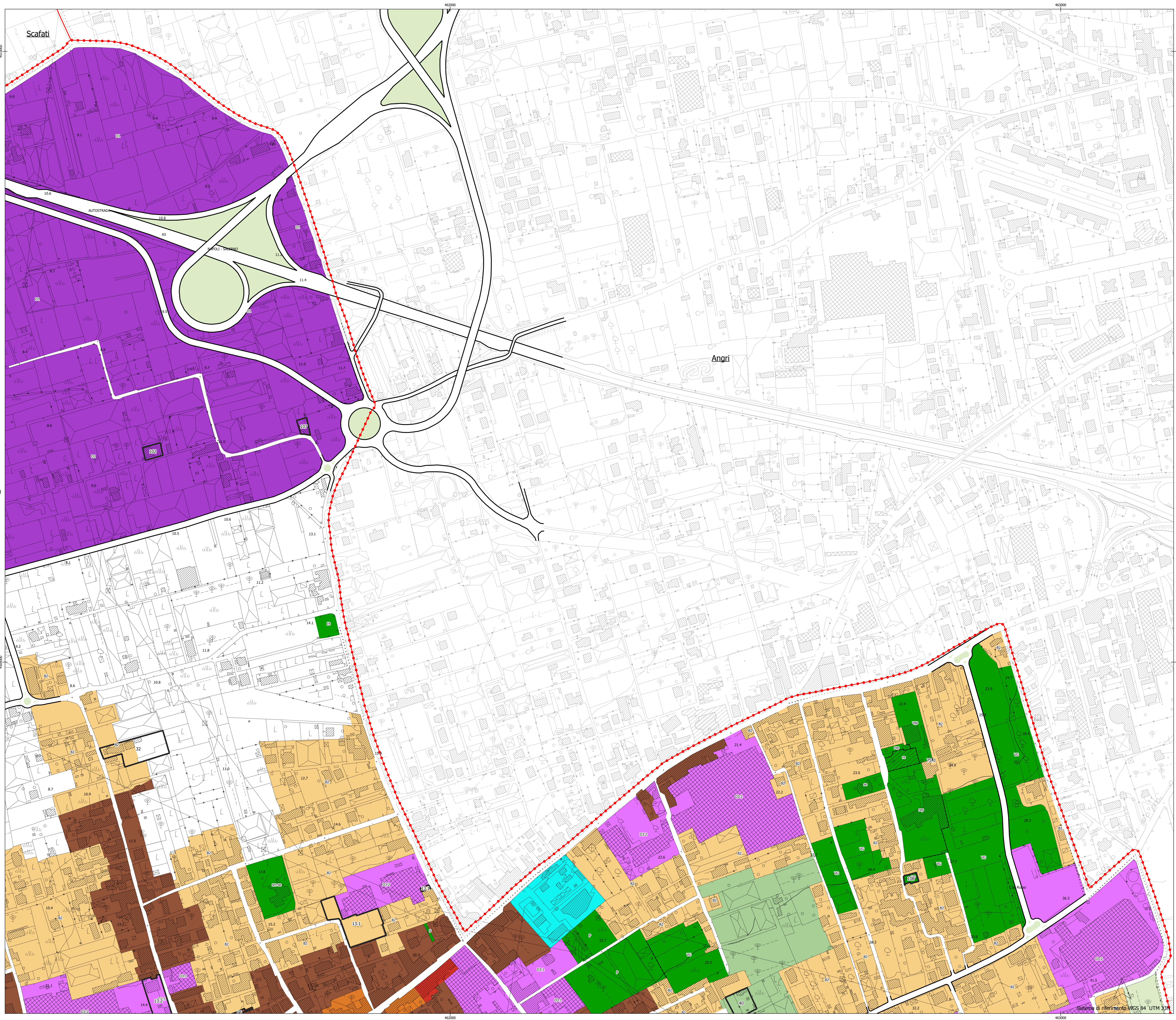
- attrezzature religiose
- re chiesa/convento/santuario/centro parrocchiale
 - rep attrezzatura religiosa assistenziale privata

- Zona di rispetto cimiteriale (legge 166/2002)
- Dividende

ID Osservazioni al Puc adottato con Dgc 189/2018

Alcune osservazioni presentate non sono riportate nel presente elaborato in quanto riferite all'intero territorio comunale o ad ampie porzioni di esso e, pertanto, non territorializzabili.

ID	Prot.	Destinazione richiesta
1	36309	parcheggio privato
13.1	40322	D3.2
13.2	40322	D3.2
13.1	40322	D3.2
32	40949	B2
40	41019	B2
75.1	41166	B2
96	41270	B2
102	41287	B2
107	41292	B2
108	41293	B2





COMUNE DI SANT'ANTONIO ABATE
Città Metropolitana di Napoli
PIANO URBANISTICO COMUNALE
(Lr 16/2004 - Drg 214/2011)

PIANO OPERATIVO
PIANIFICAZIONE OPERATIVA
Territorializzazione osservazioni presentate - Zonizzazione

Elaborato M.01 / C
STAFF UFFICIO TECNICO COMUNALE
Ing. Leonardo SORRENTINO
Dirigente del Settore Tecnico
Arch. Vincenzo VERDOLIVA
Responsabile del servizio Urbanistica e Pianificazione
Geom. Mario SABATINO
Responsabile del servizio Lavori Pubblici

GRUPPO DI PROGETTAZIONE PUC - RTP
Prof. Ing. Roberto GERUNDO

Scala 1:2.000
Dott. Ing. Carla EBOLI PhD

gennaio 2019
Dott. Ing. Carlo GERUNDO PhD

Legenda

- Confine comunale
- Confine comuni limitrofi
- Principali corsi d'acqua
- Potenziamenti della viabilità esistente e nuovi tratti viabilistici
- Verde viabilistico

- Zonizzazione
- A1 - Centro storico - edilizia tradizionale e di pregio (art.38 Ptc)
 - A2 - Centro storico - tessuto di antico impianto (art.38 Ptc)
 - B1 - Insediamenti urbani saturi (art.51 Ptc)
 - B2 - Aree di densificazione urbana (art.52 Ptc)
 - B3 - Aggregati edilizi in zona agricola (art.77 Ptc)
 - D1 - Aree e complessi per insediamenti produttivi di interesse metropolitano e/o sovracomunale (art.55 Ptc)
 - D2.1 - Insediamenti produttivi di interesse locale esistenti
 - D2.2 - Insediamenti produttivi di interesse locale esistente in aggregati edilizi in zona agricola (art. 77 Ptc)
 - D2.3 - Insediamenti produttivi di interesse locale di progetto (art.67 Ptc)
 - D3.1 - Aree produttive a riconversione graduale in ambiti saturi
 - D3.2 - Aree produttive a riconversione graduale in ambiti di densificazione
 - E1 - Aree agricole interstiziali e periurbane
 - E2 - Aree agricole di particolare rilevanza paesaggistica e ambientale (art.47 Ptc)
 - E3 - Aree agricole a insediamenti edilizi radi
 - F - Impianti tecnologici di interesse sovracomunale (art.57 Ptc)
 - Dt - Dotazioni territoriali

esistenti di progetto

- vv verde attrezzato per il gioco e lo sport
- vg verde di arredo urbano
- vg verde per il gioco e lo sport
- vgs verde per il gioco e lo sport privato

- attrezzature scolastiche
- sm scuola materna
 - se scuola elementare
 - sm-se scuola materna ed elementare
 - smi scuola media inferiore

- parcheggi
- p parcheggio

- attrezzature di interesse comune
- i1 municipio
 - i2 azienda sanitaria locale
 - i3 stazione carabinieri
 - i4 distributore carburanti
 - i5 cimitero
 - i6 assistenza sanitaria privata
 - i7 polizia municipale
 - i8 biblioteca
 - i9 area archeologica di Villa Cuomo

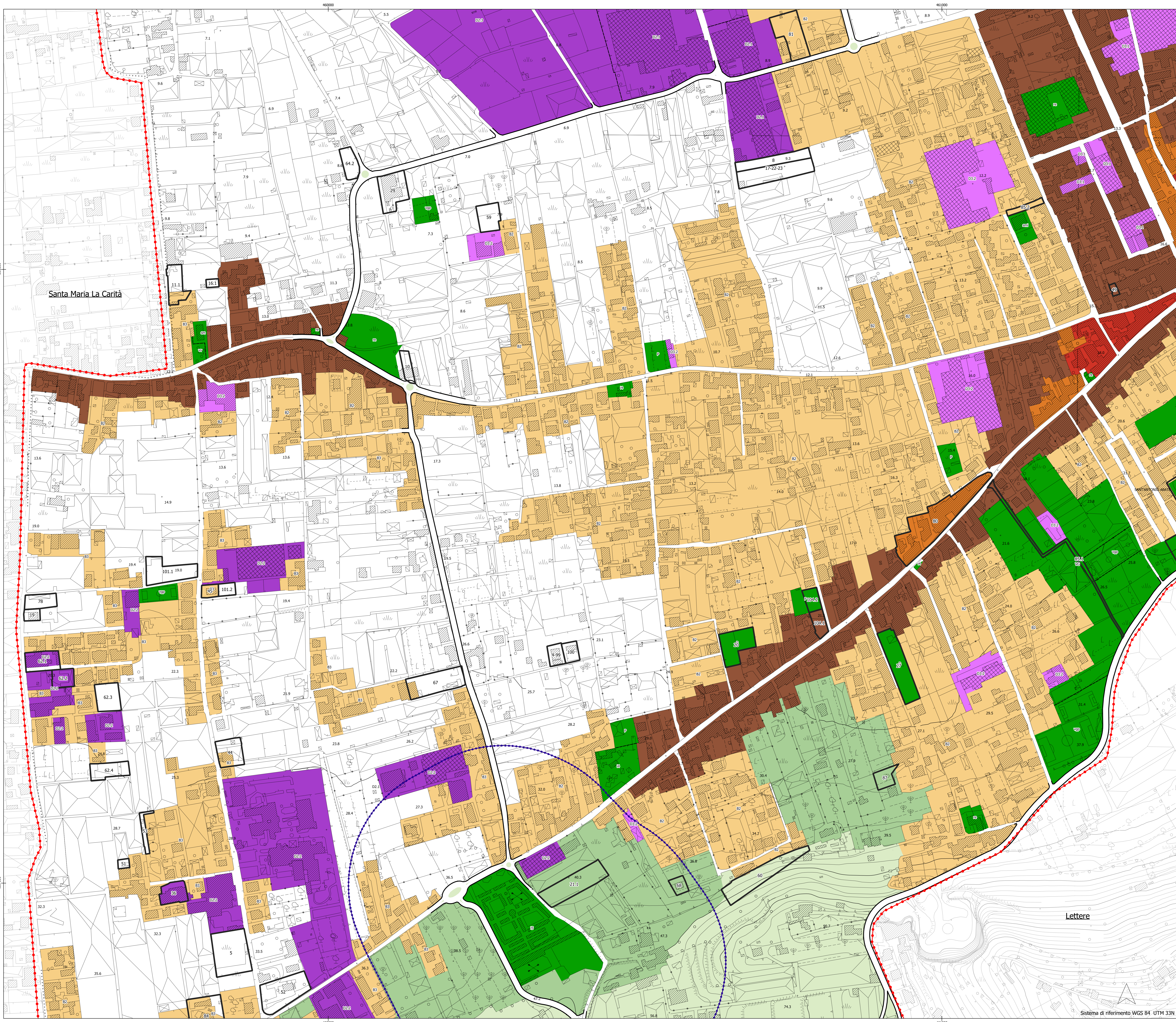
- attrezzature religiose
- re chiesa/convento/santuario/centro parrocchiale
 - rep attrezzatura religiosa assistenziale privata

- Zona di rispetto cimiteriale (legge 166/2002)
- Dividente

110 area fiera

ID	Prot.	Dest. richiesta
4-99	38727-41284	D3.3
5	38990	D2.2 oppure D2.3
8	39665	D2.1
10	39753	B2
11.1	40265	D2.1
16.1	40446	D2.1
17-22-23	40455-40686-40687	Parcheggio privato
19	40573	B3
20	40590	B2
21.1	40661	Dt (P)
27	40776	B2 oppure VGP
29	40809	D2.1
36	41003	D3.1
44	41025	D2.3
45	41026	D2.2
49	41070	B2
51	41072	B3
52	41076	B3
53	41077	B3
55	41079	Produttiva esistente disposta
59	41088	B2
60	41089	B2
62.1	41103	D2.3
62.2	41103	D2.3
62.3	41103	D2.3 oppure D2.3
62.4	41103	Produttiva-ricettiva
64.2	41119	Dt
67	41130	D2.2
68	41132	B2
78	41181	D2.2
80	41185	B
81	41193	D2.1 oppure D2.3
84	41207	B2
85.1	41208	viabilità di progetto
85.2	41208	viabilità di progetto
87	41231	B2
89	41261	
100	41265	Ruote produttivo
101.1	41286	D2.3
101.2	41286	D2.2
104.1	41289	P
104.2	41289	B2

Alcune osservazioni presentate non sono riportate nel presente elaborato in quanto riferite all'intero territorio comunale o ad ampie porzioni di esso e, pertanto, non territorializzabili.





COMUNE DI SANT'ANTONIO ABATE
Città Metropolitana di Napoli
PIANO URBANISTICO COMUNALE
(Lr 16/2004 - Drg 214/2011)

PIANO OPERATIVO
PIANIFICAZIONE OPERATIVA

Territorializzazione osservazioni presentate - Zonizzazione

Elaborato M.01 / D

STAFF UFFICIO TECNICO COMUNALE
Ing. Leonardo SORRENTINO
Dirigente del Settore Tecnico
Arch. Vincenzo VERDOLIVA
Responsabile del servizio Urbanistica e Pianificazione
Geom. Mario SABATINO
Responsabile del servizio Lavori Pubblici

GRUPPO DI PROGETTAZIONE PUC - RTP
Prof. Ing. Roberto GERUNDO

Dott. Ing. Carla EBOLI PhD

Dott. Ing. Carlo GERUNDO PhD

Scala 1:2.000

gennaio 2019

Legenda

- Confine comunale
- Confine comuni limitrofi
- Principali corsi d'acqua
- Potenziamento della viabilità esistente e nuovi tratti viabilistici
- Verde viabilistico

- Zonizzazione
- A1 - Centro storico - edilizia tradizionale e di pregio (art.38 Ptc)
 - A2 - Centro storico - tessuto di antico impianto (art.38 Ptc)
 - B1 - Insediamenti urbani saturi (art.51 Ptc)
 - B2 - Aree di densificazione urbana (art.52 Ptc)
 - B3 - Aggregati edilizi in zona agricola (art.77 Ptc)
 - D1 - Aree e complessi per insediamenti produttivi di interesse metropolitano e/o sovracomunale (art.55 Ptc)
 - D2.1 - Insediamenti produttivi di interesse locale esistenti
 - D2.2 - Insediamenti produttivi di interesse locale esistente in aggregati edilizi in zona agricola (art. 77 Ptc)
 - D2.3 - Insediamenti produttivi di interesse locale di progetto (art.67 Ptc)
 - D3.1 - Aree produttive a riconversione graduale in ambiti saturi
 - D3.2 - Aree produttive a riconversione graduale in ambiti di densificazione
 - E1 - Aree agricole interstiziali e periurbane
 - E2 - Aree agricole di particolare rilevanza paesaggistica e ambientale (art.47 Ptc)
 - E3 - Aree agricole a insediamenti edilizi radi
 - F - Impianti tecnologici di interesse sovracomunale (art.57 Ptc)
 - Dt - Dotazioni territoriali

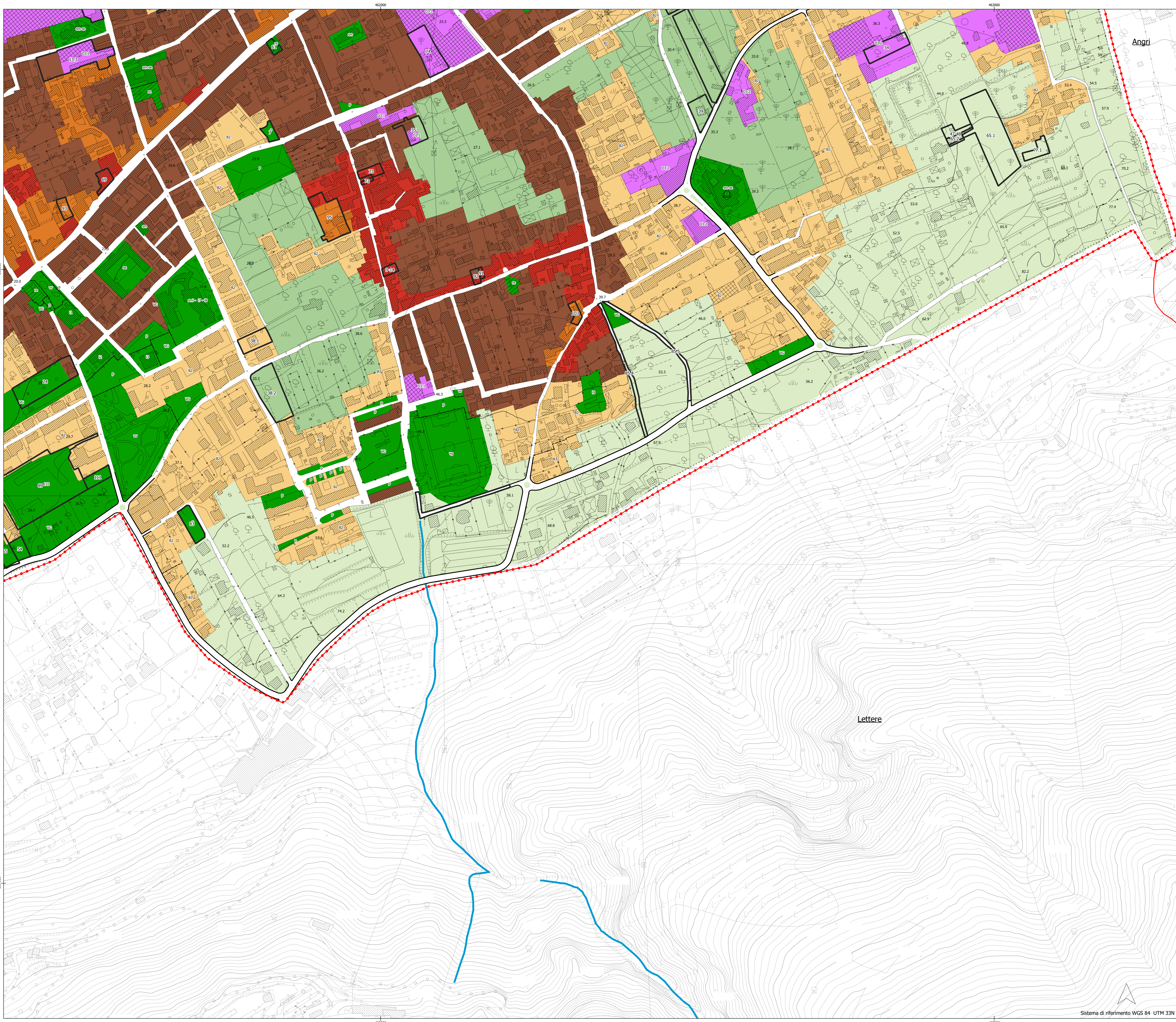
- esistenti di progetto
- vv verde attrezzato per il gioco e lo sport
 - vv verde di arredo urbano
 - vg verde per il gioco e lo sport
 - vpp verde per il gioco e lo spor privato
 - VG verde per il gioco e lo sport
- attrezzature scolastiche
- sm scuola materna
 - se scuola elementare
 - sm-se scuola materna ed elementare
 - smi scuola media inferiore
- parcheggi
- p parcheggio
 - P parcheggio
- attrezzature di interesse comune
- i1 municipio
 - i2 azienda sanitaria locale
 - i3 stazione carabinieri
 - i4 distributore carburanti
 - i5 cimitero
 - i6 assistenza sanitaria privata
 - i7 polizia municipale
 - i8 biblioteca
 - i9 area archeologica di Villa Cuomo
 - 14 distributore carburanti
 - 110 area fiera

ID	Prot.	Destinazione richiesta
1	36309	parcheggio privato
7	39474	B2
9-14	39795	A2
12	40222	D3.2
13	40222	D3.2
24	40715	proposta 1= tutto B2, proposta 2=tutto B1
34	40978	B2
35	41002	D3.1
38.1	41015	D2.2 oppure D2.3
38.2	41015	D2.2 oppure D2.3
39	41017	B2
40	41019	B2
47-48	41046-41048	B2
54	41078	Produttiva esistente - deposito
55	41079	Produttiva esistente - deposito
61	41090	B1
65.2	41122	E1
65.1	41122	B2
69	41133	B oppure A2
73	41162	B1
73	41162	B1
74	41163	B1
77.1	41189	B2
83	41206	B2
85.3	41208	viabilità di progetto
85.5	41208	viabilità di progetto
85.4	41208	viabilità di progetto
89	41261	
91	41264	A2
92	41265	A2
93	41266	B1
95	41269	Zona di Densificazione
96	41270	B2
103	41288	B1
111	41311	B2

- Zona di rispetto cimiteriale (legge 166/2002)
- Dividende

ID Osservazioni al Puc adottato con Dgc 189/2018

Alcune osservazioni presentate non sono riportate nel presente elaborato in quanto riferite all'intero territorio comunale o ad ampie porzioni di esso e, pertanto, non territorializzabili.





COMUNE DI SANT'ANTONIO ABATE
Città Metropolitana di Napoli
PIANO URBANISTICO COMUNALE
(Lr 16/2004 - Drg 214/2011)

PIANO OPERATIVO
PIANIFICAZIONE OPERATIVA

Territorializzazione osservazioni presentate - Zonizzazione

Elaborato
M.01 / E

STAFF UFFICIO TECNICO COMUNALE
Ing. Leonardo SORRENTINO
Dirigente del Settore Tecnico
Arch. Vincenzo VERDOLIVA
Responsabile del servizio Urbanistica e Pianificazione
Geom. Mario SABATINO
Responsabile del servizio Lavori Pubblici

GRUPPO DI PROGETTAZIONE PUC - RTP
Prof. Ing. Roberto GERUNDO

Scala 1:2.000
Dott. Ing. Carla EBOLI PhD

gennaio 2019
Dott. Ing. Carlo GERUNDO PhD

Legenda

- Confine comunale
- Confine comuni limitrofi
- Principali corsi d'acqua
- Potenziamento della viabilità esistente e nuovi tratti viabilistici
- Verde viabilistico

- Zonizzazione
- A1 - Centro storico - edilizia tradizionale e di pregio (art.38 Ptc)
 - A2 - Centro storico - tessuto di antico impianto (art.38 Ptc)
 - B1 - Insediamenti urbani saturi (art.51 Ptc)
 - B2 - Aree di densificazione urbana (art.52 Ptc)
 - B3 - Aggregati edilizi in zona agricola (art.77 Ptc)
 - D1 - Aree e complessi per insediamenti produttivi di interesse metropolitano e/o sovracomunale (art.55 Ptc)
 - D2.1 - Insediamenti produttivi di interesse locale esistenti
 - D2.2 - Insediamenti produttivi di interesse locale esistente in aggregati edilizi in zona agricola (art. 77 Ptc)
 - D2.3 - Insediamenti produttivi di interesse locale di progetto (art.67 Ptc)
 - D3.1 - Aree produttive a riconversione graduale in ambiti saturi
 - D3.2 - Aree produttive a riconversione graduale in ambiti di densificazione
 - E1 - Aree agricole interstiziali e periurbane
 - E2 - Aree agricole di particolare rilevanza paesaggistica e ambientale (art.47 Ptc)
 - E3 - Aree agricole a insediamenti edilizi radi
 - F - Impianti tecnologici di interesse sovracomunale (art.57 Ptc)
 - Dt - Dotazioni territoriali

- esistenti di progetto
- vv verde attrezzato per il gioco e lo sport
 - vv verde di arredo urbano
 - vg verde per il gioco e lo sport
 - vpg verde per il gioco e lo spor privato
 - VG verde per il gioco e lo sport

- attrezzature scolastiche
- sm scuola materna
 - se scuola elementare
 - sm-se scuola materna ed elementare
 - smi scuola media inferiore

- parcheggi
- p parcheggio
 - P parcheggio

- attrezzature di interesse comune
- i1 municipio
 - i2 azienda sanitaria locale
 - i3 stazione carabinieri
 - i4 distributore carburanti
 - i5 cimitero
 - i6 assistenza sanitaria privata
 - i7 polizia municipale
 - i8 biblioteca
 - i9 area archeologica di Villa Cuomo
 - 14 distributore carburanti
 - 110 area fiera

- attrezzature religiose
- re chiesa/convento/santuario/centro parrocchiale
 - rep attrezzatura religiosa assistenziale privata

- Zona di rispetto cimiteriale (legge 166/2002)
- Dividende

Osservazioni al Puc adottato con Dgc 189/2018

Alcune osservazioni presentate non sono riportate nel presente elaborato in quanto riferite all'intero territorio comunale o ad ampie porzioni di esso e, pertanto, non territorializzabili.

ID	Prot.	Destinazione richiesta
5	38990	D2.2 oppure D2.3
46	41039	D2.2
52	41076	B3
84	41207	B2
88	41233	B2
109	41307	D2.2

